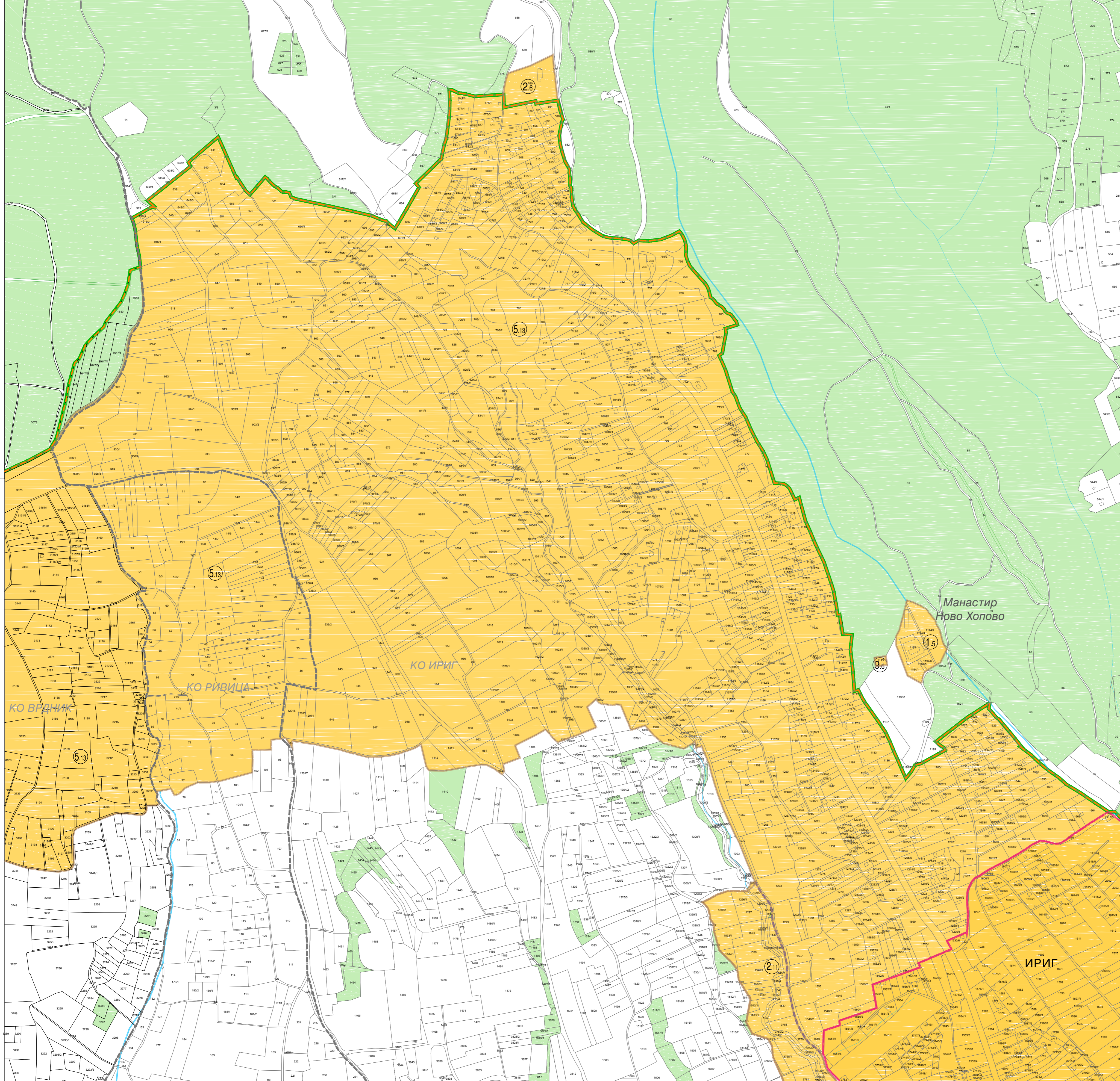
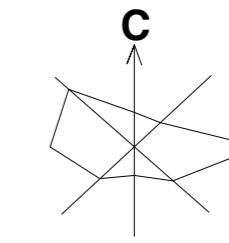


ПРОСТОРНИ ПЛАН ОПШТИНЕ ИРИГ

P-1:5000



ПРИКАЗ ГРАЂЕВИНСКОГ ЗЕМЉИШТА У КО ИРИГ, КО РИВИЦА И КО ВРДНИК

- ГРАЂЕВИНСКО ЗЕМЉИШТЕ**
- ГРАЂЕВИНСКО ЗЕМЉИШТЕ ИЗВАН ГРАЂЕВИНСКОГ ПОДРУЧЈА - (са локацијама за опис)
 - 1.5 ПОВРШИНЕ ЗА ВЕРСКЕ ОБЈЕКТЕ
 - 2.6 2.11 ТУРИСТИЧКО-РЕКРЕАТИВНЕ ПОВРШИНЕ
 - 5.13 ЗОНА КУЋА ЗА ОДМОР
 - 9.6 ГРОБЉЕ
 - ГРАЂЕВИНСКО ЗЕМЉИШТЕ У ГРАЂЕВИНСКОМ ПОДРУЧЈУ

- ОСТАЛЕ ИНФОРМАЦИЈЕ О ПРОСТОРУ**
- ПОЉОПРИВРЕДНО ЗЕМЉИШТЕ - ОСТАЛО ПОЉОПРИВРЕДНО ЗЕМЉИШТЕ
 - ШУМСКО ЗЕМЉИШТЕ - ШУМА
 - ВОДНО ЗЕМЉИШТЕ - ПОТОК
 - ГРАНИЦА КАТАСТАРСКЕ ОПШТИНЕ
 - ГРАНИЦА НАЦИОНАЛНОГ ПАРКА "ФРУШКА ГОРА"
 - ГРАНИЦА ПОДРУЧЈА ПОСЕБНЕ НАМЕНЕ НАЦИОНАЛНОГ ПАРКА "ФРУШКА ГОРА"
 - ГРАНИЦА УРБАНИСТИЧКЕ ЦЕЛИНЕ

НОСИЛАЦ ИЗРАДЕ ПЛАНА	ОПШТИНА: ИРИГ	Печат и потпис:
ОБРАЂИВАЧ	ЈП "ЗАВОД ЗА УРБАНИЗАМ ВОЈВОДИНЕ" ВД ДИРЕКТОРА: ПРЕДРАГ КНЕЖЕВИЋ, дипл.правник ПОМОЋНИК ДИРЕКТОРА: др АЛЕКСАНДАР ЈЕВТИЋ	Печат и потпис:
НАЗИВ ПЛАНА	ПРОСТОРНИ ПЛАН ОПШТИНЕ ИРИГ	
НАЗИВ КАРТЕ	ПРИКАЗ ГРАЂЕВИНСКОГ ЗЕМЉИШТА У КО ИРИГ, КО РИВИЦА И КО ВРДНИК	
ОДГОВОРНИ ПЛАНЕР	ИВАН ТАМАШ, дипл.пр.планер - мастер СВЈЕТЛАНА РЕКО, дипл.инж.арх.	Печат и потпис:
САРАДНИЦИ	СВЈЕТЛАНА РЕКО, дипл.инж.арх. РАДОВАН РИСТИЋ, грађ.техн.	
Е - 2757	Размера: 1 : 5000	Датум: 2021. Број листа: 6.5.